

## INFORMAZIONI GENERALI

### Sede del Convegno

Hotel Sierra Silvana  
Viale Don Bartolo Boggia, 5, 72015 Selva di Fasano, Fasano BR  
+39 080.433.13.22  
info@sierrasilvana.com

### Iscrizione

La partecipazione al Convegno è gratuita ed è rivolta alla professione di Medico Chirurgo (discipline: Endocrinologia, Malattie Metaboliche e Diabetologia, Medicina Interna, Geriatria), Infermiere, Dietista e Psicologo (discipline: Psicologia, Psicoterapia), nel numero massimo di 20 partecipanti.

La scheda di iscrizione (disponibile all'indirizzo <https://www.businessvalue.it/sierrasilvana/>), debitamente compilata, dovrà essere inviata all'indirizzo email: [eventi@businessvalue.it](mailto:eventi@businessvalue.it).

Le domande di iscrizione saranno accettate in ordine di arrivo.

### E.C.M.

L'evento è inserito nel programma Educazione Continua in Medicina secondo i termini vigenti ed è parte del piano formativo 2022 di Business Value, Provider riconosciuto da Age.Na.S. con il numero 1215. L'evento n. 357477 ha ottenuto n. 14,8 crediti formativi.

Il rilascio della certificazione E.C.M. è subordinato alla partecipazione all'intero programma formativo e alla verifica dell'apprendimento.

### Attestato di Partecipazione

Al termine dei lavori sarà rilasciato l'attestato di partecipazione agli Iscritti che ne faranno richiesta presso il desk della Segreteria Organizzativa.

### Segreteria Organizzativa

Via di Panico, 54 - 00186 Roma  
Tel. 066861458 - 3296249459  
[b.value@businessvalue.it](mailto:b.value@businessvalue.it)  
[eventi@businessvalue.it](mailto:eventi@businessvalue.it)

### Responsabile Scientifico e Segreteria Scientifica

Lorenzo De Candia  
[lorenzo.decandia@tiscali.it](mailto:lorenzo.decandia@tiscali.it)

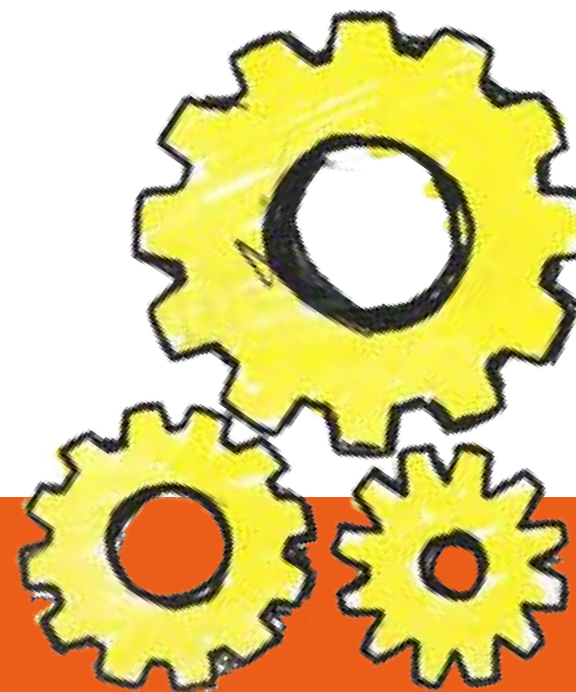
### Social Media e Question Manager

Davide De Candia



## CON IL CONTRIBUTO NON CONDIZIONANTE DI

Medtronic Lifescan



in collaborazione con la  
Scuola Permanente di  
Formazione Continua AMD



## CORSO

# “LA PERSONA CON DIABETE, FRA COMUNICAZIONE, ALGORITMI E TECNOLOGIA”

7 e 8 Ottobre 2022

Hotel Sierra Silvana

Selva di Fasano, Fasano (BR)



## RAZIONALE SCIENTIFICO

Scopo del Corso è quello di portare in evidenza i meccanismi e le modalità di una corretta collaborazione all'interno di una équipe diabetologica, formata da medico e infermiere, attraverso una analisi dei linguaggi utilizzati, una esplorazione delle modalità di relazione e controllo a distanza del paziente e dei suoi profili glicemici, allo scopo di ottimizzare e titolare al meglio una terapia insulinica; inoltre, di identificare le modalità di comunicazione e i messaggi all'interno e verso l'esterno dell'équipe, per evidenziare comportamenti e linguaggi non adeguati alla tipologia di paziente.

Le équipes verranno, quindi, disaggregate e ricomposte, in modo da evidenziare eventuali modalità di lavoro "cristallizzate" e non propriamente valide.

Il Corso prevede relazioni frontali, subito seguite da lavori di gruppo, come discussione visualizzata, role-playing, addestramento all'utilizzo dei software per monitoraggio a distanza, trattamento alimentare e regole per counting dei carboidrati e impostazione di una terapia insulinica multi-iniettiva o con microinfusore.

Le Relazioni e i Lavori di Gruppo prevedono sondaggi on-line, sugli snodi decisionali.

## PROGRAMMA DEL CORSO

### Venerdì 7 Ottobre

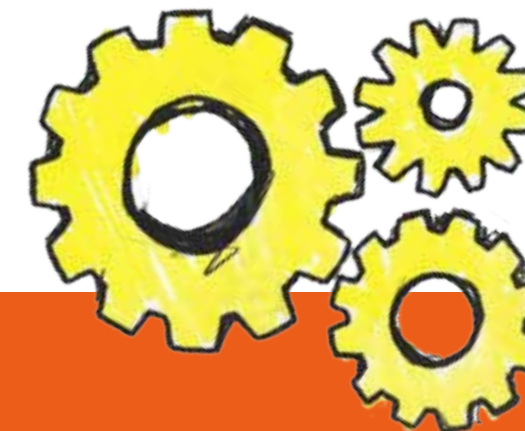
- 14.15** Registrazione dei partecipanti
- 14.30** Presentazione del corso  
*Lorenzo De Candia*
- 14.45** La terapia insulinica oggi: insuline "flat" e "potenziate" e loro titolazione  
*Lorenzo De Candia*
- 15.15** **Lavoro di gruppo** con discussione visualizzata su Metaplan  
Le difficoltà e i vantaggi di una titolazione da parte del paziente e gli strumenti per ottenerla  
*Tutor Lorenzo De Candia*
- 16.15** La dieta e l'adeguamento della terapia ai carboidrati  
*Arianna Rotondo*

- 16.45** Coffee break
- 17.00** **SIMPOSIO NON ECM**  
Facile condivisione dei dati tra Paziente e Team di cura con l'ecosistema OneTouch Reveal®  
*Interviene Lifescan Italy Srl*
- 17.30** **Lavoro di gruppo**  
Costruzione di una dieta a contenuto stabile di carboidrati e relativa terapia insulinica  
*Tutors Lorenzo De Candia, Arianna Rotondo*
- 18.30** Il controllo dei profili da remoto: le piattaforme disponibili  
*Eleonora Devangelio*
- 19.00** **Lavoro di gruppo**  
Esercitazione su scarico dati con pazienti simulati e dati reali da glucometri  
*Tutors Alberto Ceci, Lorenzo De Candia*
- 20.00** Fine prima giornata

### Sabato 8 Ottobre

- 08.30** I messaggi non verbali e il linguaggio da utilizzare con il paziente  
*Marco Magliozzi*
- 09.00** **Lavoro di gruppo**  
1) Traduzione di un testo tecnico in un testo comprensibile al paziente  
2) Linguaggio e gestualità della comunicazione di malattia cronica al paziente  
*Tutors Lorenzo De Candia, Marco Magliozzi*
- 10.00** La competenza dell'infermiere: cosa sapere delle Linee Guida  
*Lorenzo De Candia*
- 10.30** Coffee break
- 11.00** **Role Playing**  
Simulazione di una visita diabetologica con équipes disaggregate e successiva discussione visualizzata su Metaplan  
*Tutors Alberto Ceci, Lorenzo De Candia, Pina Gattulli, Arianna Rotondo*
- 12.00** I sistemi SAP e la loro applicazione al diabete tipo 1 e tipo 2  
*Sergio Di Molfetta*

- 12.30** **Lavoro di gruppo**  
Analisi di profili reali di pazienti avviati a microinfusore  
*Tutors Lorenzo De Candia, Sergio Di Molfetta*
- 13.30** Take home message  
*Lorenzo De Candia*
- 14.00** Fine lavori e compilazione questionario di apprendimento ecm



## FACULTY

- Dr. Lorenzo De Candia** - Responsabile Ambulatorio di Diabetologia, Ospedale M. Sarcone, Terlizzi, Asl Ba
- Dr.ssa Eleonora Devangelio** - Responsabile Ambulatorio di Diabetologia e Day Service, DSS2 ASL Taranto
- Dr. Sergio Di Molfetta** - Ricercatore in Endocrinologia, Università degli Studi di Bari Aldo Moro
- Dr. Marco Magliozzi** - Psicologo, Psicoterapeuta, Ipnoterapeuta, Libero Professionista, Bari
- Dr.ssa Arianna Rotondo** - Dietista e Nutrizionista, Libera Professionista, Terlizzi (Ba)
- Sig. Alberto Ceci** - Infermiere Ambulatorio di Diabetologia, Ospedale M. Sarcone, Terlizzi, Asl Ba
- Sig.ra Giuseppina Gattulli** - Infermiera Ambulatorio di Diabetologia, Ospedale M. Sarcone, Terlizzi, Asl Ba